

بسم الله الرحمن الرحيم

- تحذير:** ١- حقوق نشر هذا الكتاب محفوظة لدى المؤلف ولا يحق لأي كان سواء كان جهة رسمية أو مدنية إعادة نشر هذا الكتاب أو أي جزء منه من دون الموافقة الخطية من المؤلف
- ٢- إعادة نشر هذا الكتاب أو أي جزء أو الاقتباس منه قد يقطع عقوبات مدنية و إجرامية بحق المخالف وسوف يعاقب المخالف إلى أقصى حد يسمح به القانون
- ٣- العلامات التجارية المذكورة في هذا الكتاب مثل مايكروسوفت أكسيس و غيرها هي علامات تجارية مسجلة لدى أصحابها والكاتب يحترم هذه العلامات ويقر بها لملكيتها

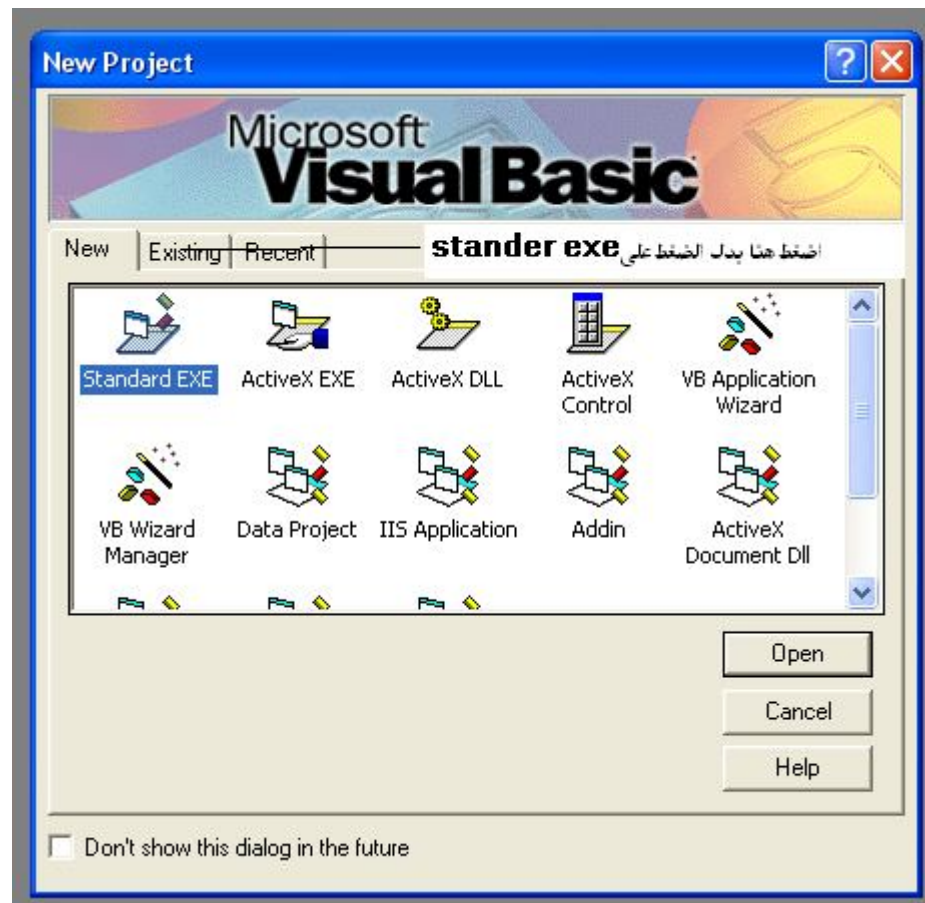
ملاحظة: ثمن هذا الكتب هو الدعاء لي ولوالدي

تعلم ربط قواعد البيانات مع برنامجك بالصور شرح كامل بقلم (أحمد فراس نبيل)

الوحدة الثانية لدورة تعليم برمجة قواعد البيانات باستخدام
الفيجوال بيسك 6. والتي تشرح كيفية عمل تقرير لبرنامجك

اخي الكريم الان سوف نقوم انا وانت بعمل تقرير لبرنامجنا الذي
صنعناه معا قم قم بفتح مشروعك الذي عملناها باحدى الطريقتين
الآتية

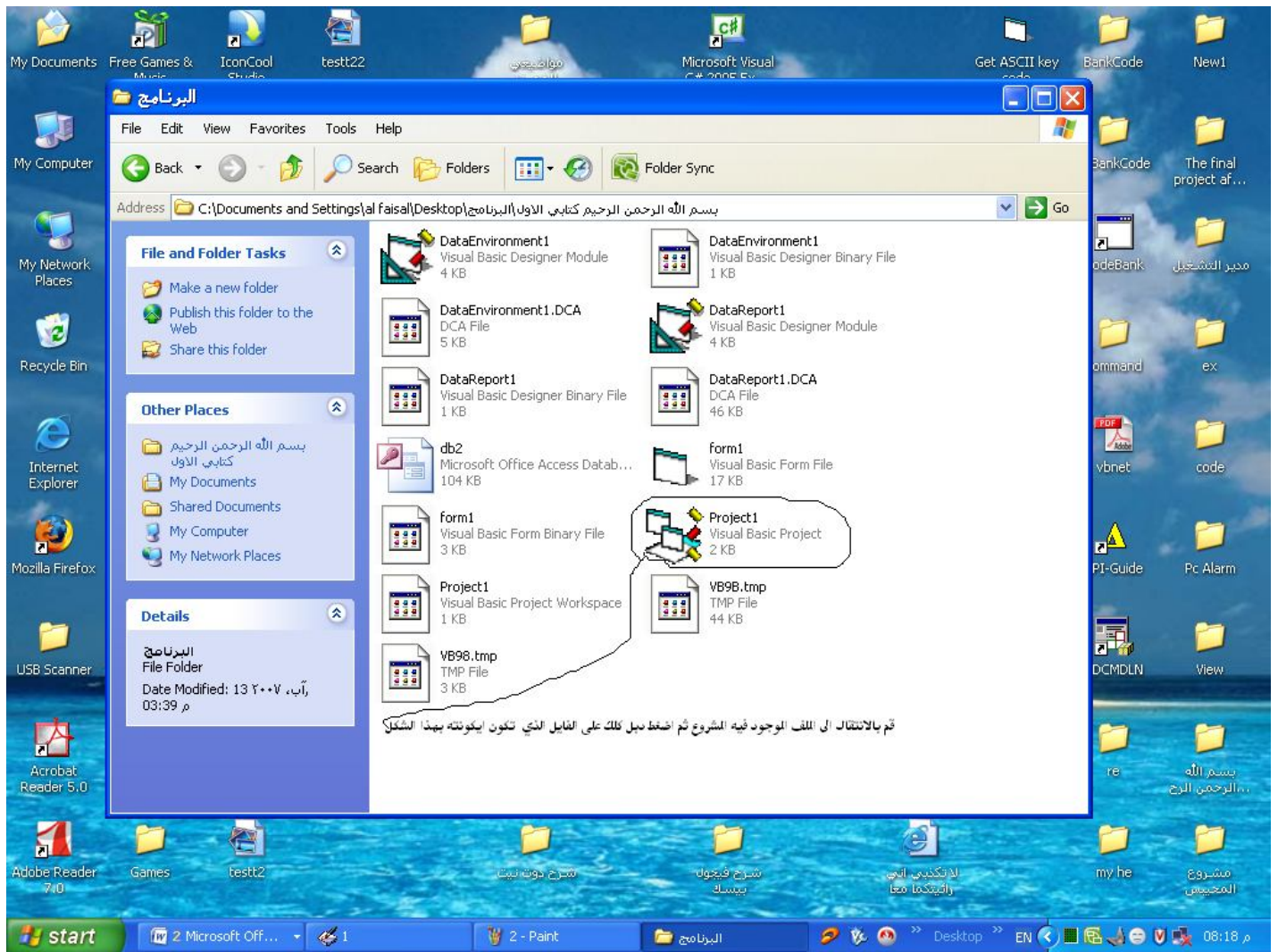
الطريقة الاولى : افتح برنامج فيجوال بيسك كما شرحت سابقا لكن
هذه المرة لا تختار Stander.Exe بل انتقل إلى صفحة existing
كما في الصورة التالية



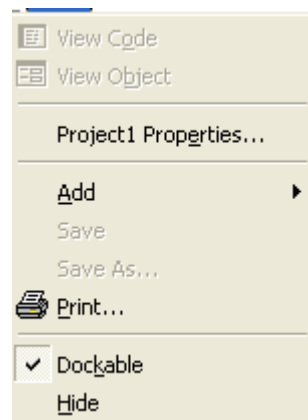
سوف تلاحظ انه سوف يتغير مربع الحوار إلى مربع حوار اختياري كما في الصورة من خلاله انتقل إلى المجلد الذي موجود فيه المشروع وقم باختيار المشروع ثم اضغط زر open سوف يفتح المشروع بالحال



الطريقة الثانية : اذهب إلى الملف الموجود فيه المشروع ثم اضغط دبل كليك على ال project سوف يقوم بفتح المشروع : لاحظ الصورة الاتيه

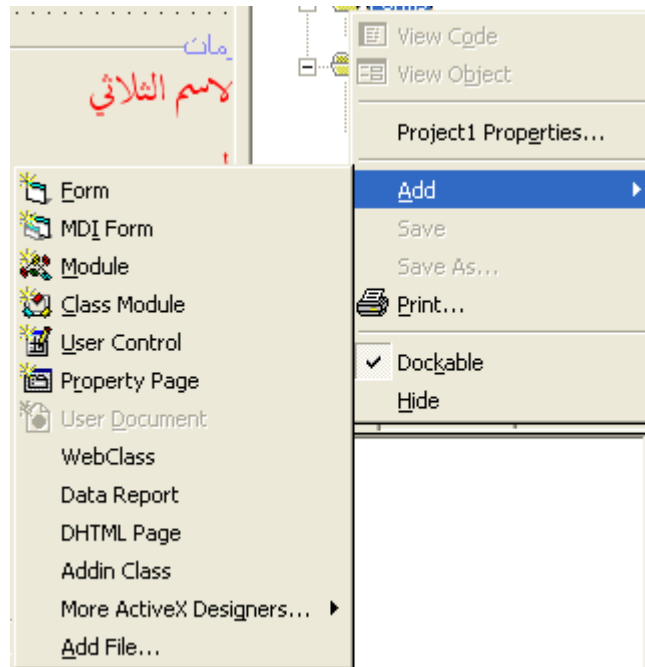


سوف نقوم فيجوال بيسك بالحال بفتح المشروع ألان ننتقل إلى إنشاء الأشياء ألزمه لعمل التقرير أولا وبعد إن قمت بفتح المشروع اضغط الزر اليمين على قائمة Solution explore سوف تظهر لك هذه القائمة



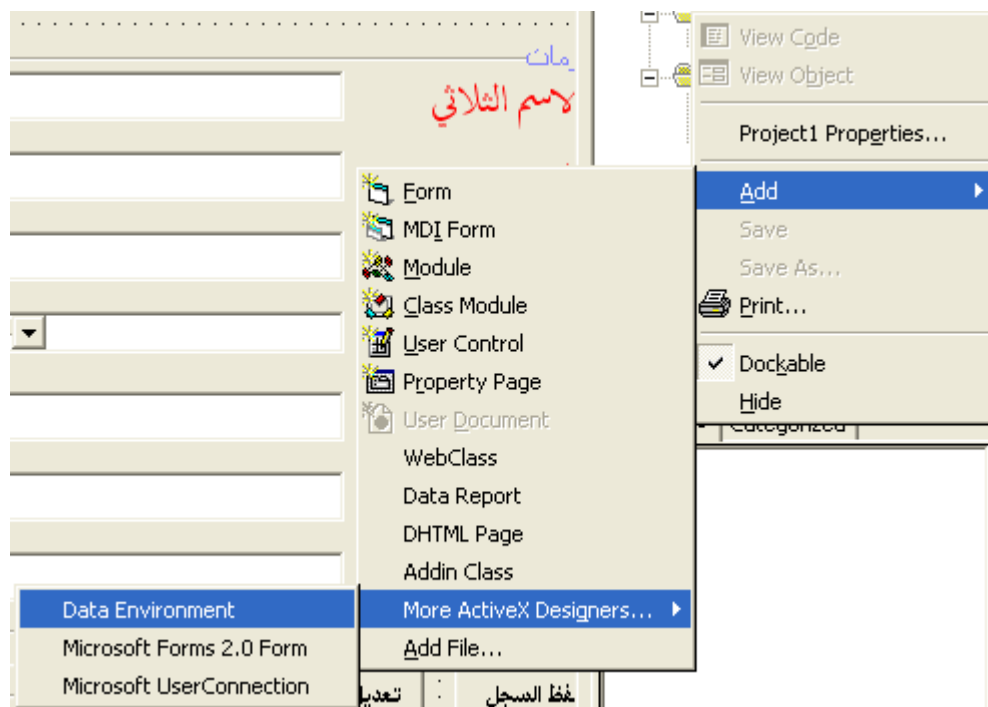
المنبقة في الحال (لاحظ الصور)

بعد إن ظهرت لك هذه القائمة قم بالنقل إلى كلمة Add سوف تظهر لك عدة خيارات في الصورة لإضافة تقرير جديد أو فورم أو يوزر وكنترول وغيرها التي لن نشرح منها سوى التي تخص التقرير (لاحظ الصورة الاتيه)



ألان أظن انك تتسال أي اختيار او بالأحرى أي شيء سوف أضيفه إلى مشروعي سوف أجيب أخي الكريم بالقول ألان وفي الوقت الحالي قم بالاتي انتقل ايضا إلى More Activex Desingners سوف تظهر لك هذه القائمة

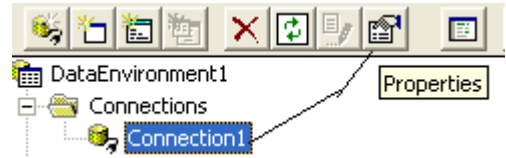
[illegible]



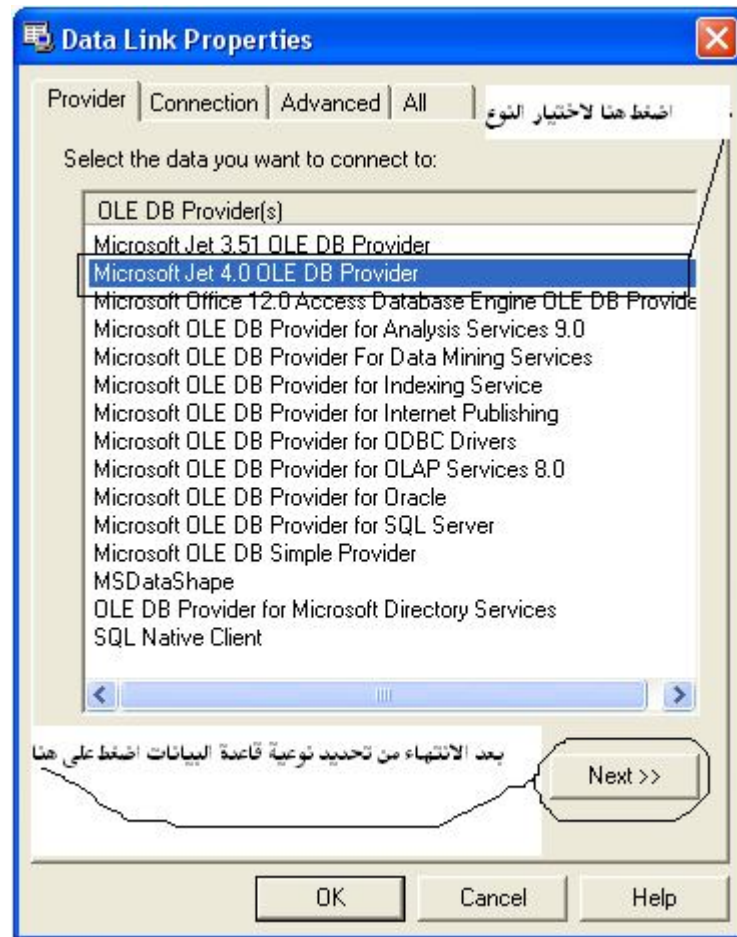
اختر منها Data Environment سوف يقوم البرنامج بالحال بإضافة المطلوب ويظهر هذا الفورم كما في الصورة



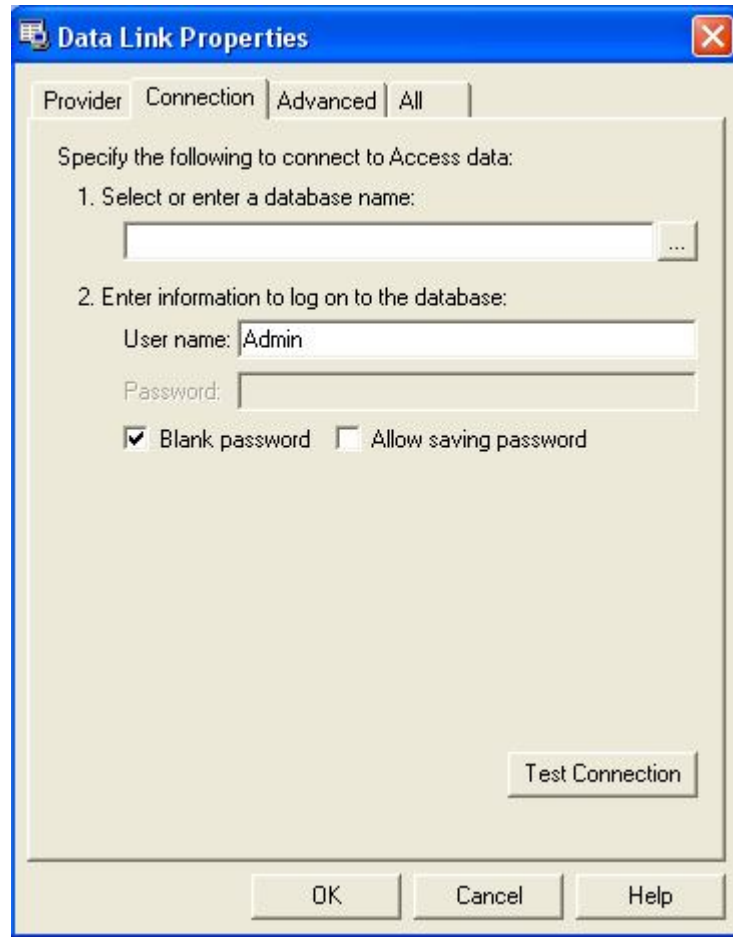
الآن أخي العزيز نبدأ بربط التقرير بقاعدة البيانات سوف نقوم الآن بالضغط على Connection واضغط ايضاً بعد ذلك على زر Properties كما هو موضح في هذه الصورة

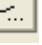



سوف يظهر في الحال مربع حوار كما في الصورة الآتية فيه عدة اختيارات وزر next الاختيارات هي لاختيار نوعية قاعدة البيانات سوف نختار منها نوعية قاعدة البيانات التي ربطنا برنامجنا بها والتي هي من نوع Microso 4.0 OLE DB Provider بعد اختيارنا لهذا النوع نقوم بضغط زر >>> Next لاحظ الصورة التوضيحية أدناه

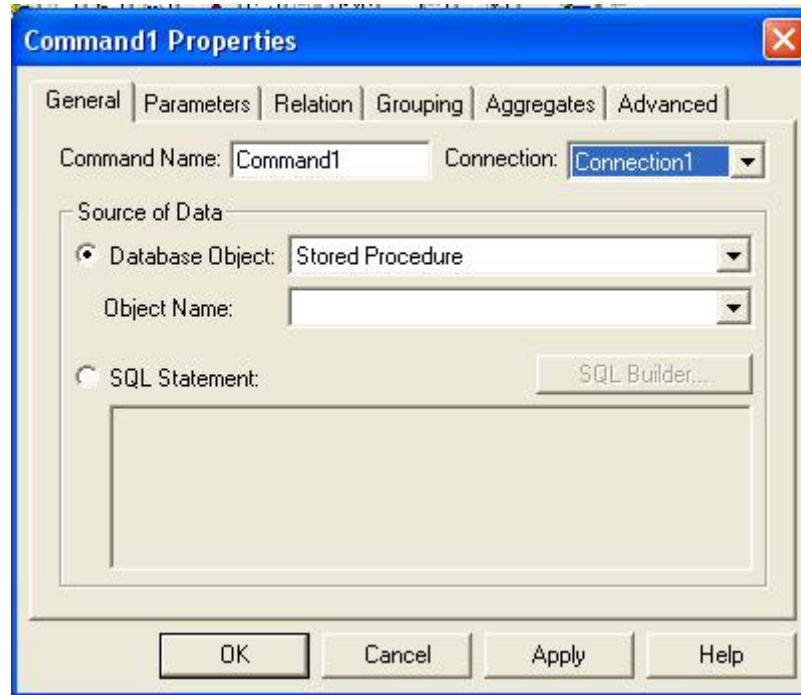


الآن أخي العزيز وبعد الضغط على زر Next سوف ينقلك فيجوال بيسك إلى صندوق Connection كما هو واضح في الصورة المدرجة أدناه لاختيار قاعدة البيانات الموضوعه أدناه

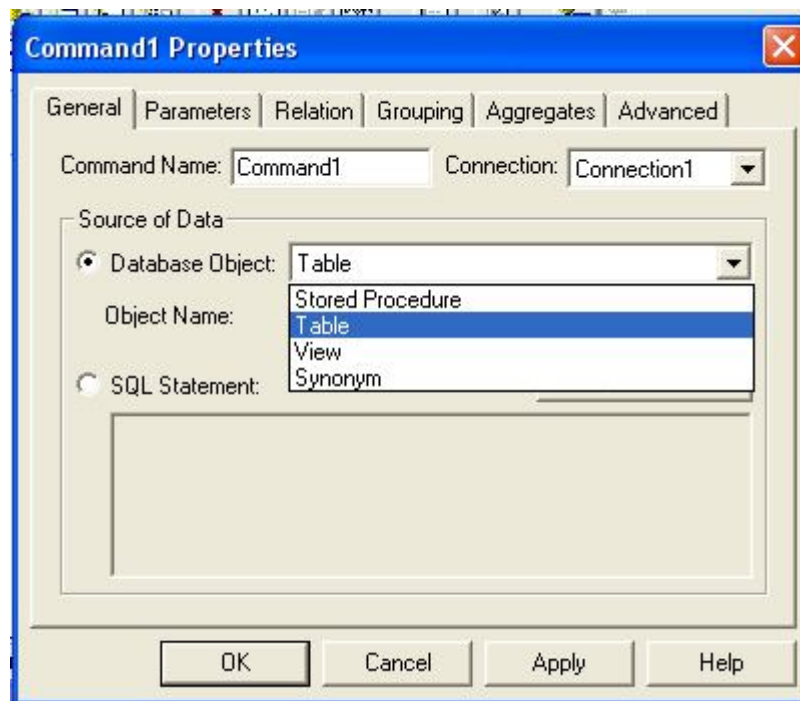


الآن أخي الكريم قم بالضغط على هذا الزر  سوف يظهر بالحال مربع حوار لك لتمكينك من اختيار قاعدة البيانات بعد اختيار قاعدة البيانات وتحديد مسارها اضغط على زر Test connection لاختبار الاتصال ثم اضغط زر Ok لإتمام الربط وألان أخي وبعد إن قمنا بالربط بقاعدة البيانات بقي ربط الجدول والتي سوف يتم كالأتي اضغط على هذا الزر  الي هو Add command ومن ثم اضغط على زر Properties كما وضحت سابقا سوف يظهر كما في الصورة مربع حوار آخر فقط قم بالتالي كما في الصور التالية

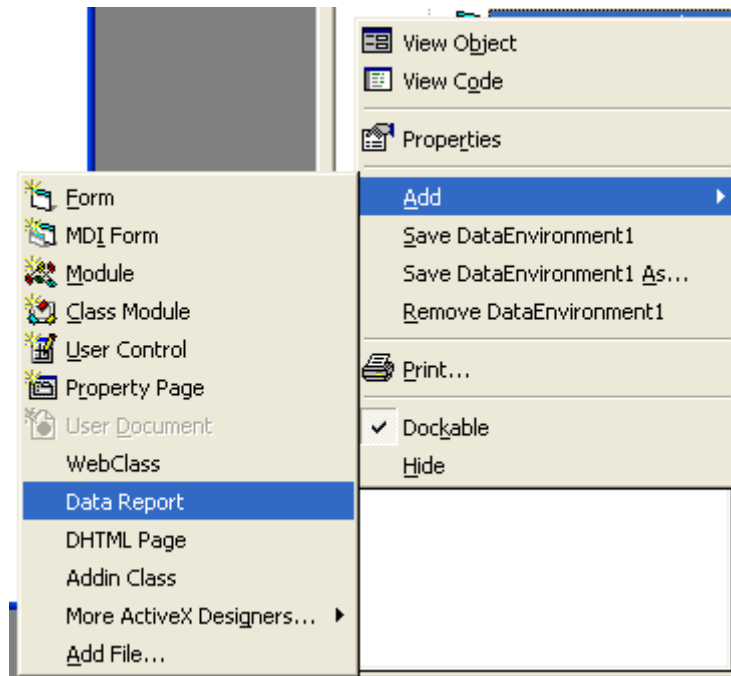
اضغط على إلى Combo1 إلى connection لاختيار الاتصال
والذي سوف يكون connection كما في الصورة أدناه



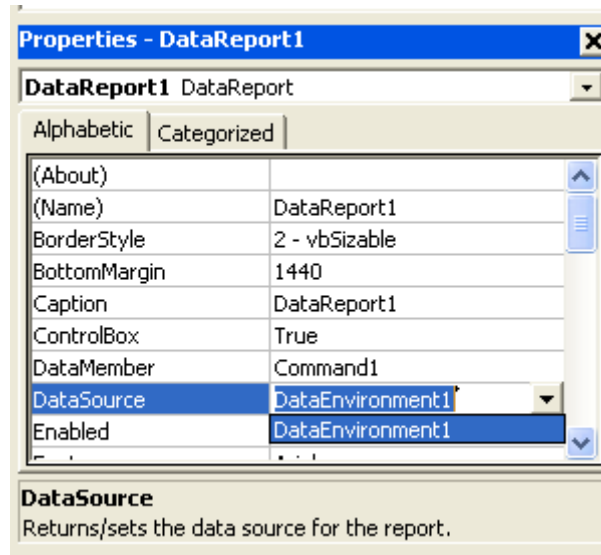
ثم بعد ذلك نقوم بتغيير كائن قاعدة البيانات إلى Table أي جدول
كما في الصورة الآتية



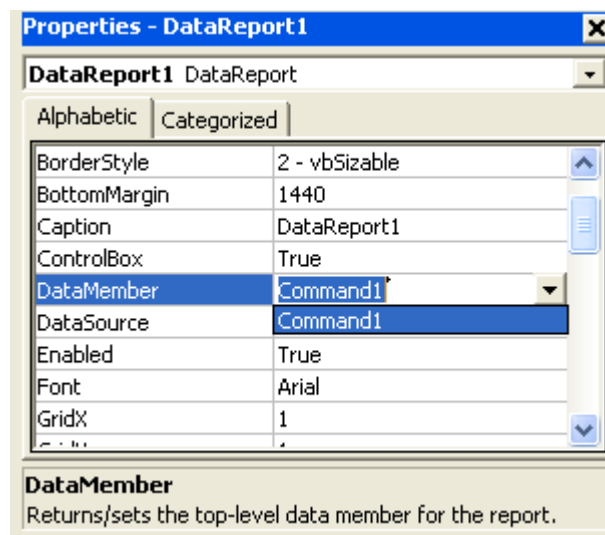
الآن وبعد ذلك والخطوة الاخيره هي فقط اضغط على Combo اسم الكائن سوف يظهر في الحال أسماء الجداول الموجودة في قاعدة البيانات المختارة وإذا لم يكن موجود يقوم فيجوال بيسك بالحال باضهار msgbox لإخبار المستخدم ويكون هذا السبب إما خلو قاعدة البيانات من الكائن المختار أو عدم الربط الصحيح الآن وإذا تم تنفيذ ما كتبتة بنجاح لنتقل إلى آخر خطوه لاضهار التقرير للمستخدم كما سبق نقوم بإضافة Data report كما وضحت سابقا بنقر الزر الأيمن واختيار Data report كما في الصورة الاتيه



والآن وبعد إن قمنا بإنشاء التقرير نقوم بربط التقرير بقاعدة البيانات من خلال Data Environment باتباع الخطوات الاتيه الموضحة بالصورة الآن هذه أول خطو وهي الربط بال Data Environment لتمكين الربط بقاعدة البيانات من خلال خصائص إل data report لاحظ الصورة الموضحة أدناه

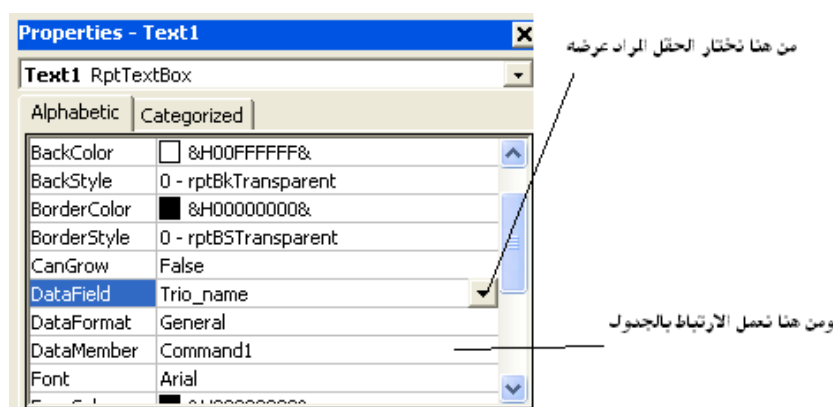


وألان نقوم بتعيين الجدول لكن هذه المرة ليس من Data Environment بل من command الذي عملناها في Data Environment كالآتي



ألان تم الربط بقى ترتيب الحقل والذي سوف اتركه عليك حيث إنني سوف أقوم بإعطائك مثال واحد وأنت أكمل الباقي بنفس الطريقة
سوف أقوم بتعريفكم على أدوات إل data report والتي هما كما في الصور

١ – أداة إل RbtTextBox التي سوف نقوم بعرض الحقل الذي نريده بها من خاصية إل Data member والتي سوف نختار Commadn1 وال Data field والتي سوف نقوم باختيار الحقل الذي نريده إن يعرض بها لاحظ الصور الصورة الآتية



٢ – RbtImage هذه الأداة يمكنك من إدراج صورة كانو حقل محفوظ فيه صورته

٣ – واهم شي RbtShabe و RbtLine وهم للفصل بين السجلات بخطوط

الان اخي الكريم كل ما عليك لربط التقرير ببرنامجك هو كتابة السطر الآتي في زر امر والذي هو

Datarebort1.show

نهاية الكتاب

أرجو إن أكون قد ساعدتكم على الفهم تقبلوا تحياتي لا تنسوا الدعاء لي ولوالدي

فهو كل ما أطلبة مقابل هذا الكتاب الذي بذلت أقصى ما في وسعي لإيصال المعلومات إليك وجعلك محترف في مجال قواعد البيانات وعمل التقارير

تأليف و كتابة : أحمد فراس نبيل

(لاحظ عندما أقول انه تأليف أي ليس اقتباس أو جمع معلومات من أي كتب ولا ترجمة)

العمر : ١٤ سنة

الجنسية : عراقي من بغداد

البريد الالكتروني :- darkangel_0o0@yahoo.com

(أطلب العلم من المهد إلى اللحد)

(الأسد يمشي على جرحه وما يبين بيه جريح وهذا طبعك يا عراقي
وما يصح إلى الصحيح)

والفائز بمسابقة افضل عضو لقسم الفيچوال بيسك

